

YJX2 系列通用型交流接触器



概述

YJX系列交流接触器，外观新颖，结构紧凑。主要用于频繁地起动和控制交流电动机，远距离接通和分断电路，并可与适当的热过载继电器组成电磁起动器。

主要参数

- 额定工作电流 I_e : 9A-95A
- 额定工作电压 U_e : 220V~690V
- 额定绝缘电压: 690V
- 极数: 3P
- 线圈控制方式: 交流AC 50Hz/60HZ
- 安装方式: 卡轨和螺钉安装固定

工作条件和安装条件

安装类别	III
污染等级	3
符合标准	GB/T14048.1/IEC60947-1、GB/T14048.4/IEC60947-4-1、GB/T14048.5/IEC60947-5-1
认证标识	CCC、CE
外壳防护等级	YJX09~32为IP20, YJX40~95为IP10
周围空气温度	极限工作温度-35°C~+70°C, 正常工作温度-5°C~+40°C, 24小时内其平均值不超过+35°C。
海拔高度	不超过2000m
冲击和振动	产品应安装和使用在无显著摇动、冲击和振动的地方





型号说明

产品系列型号	额定电流	辅助触头	线圈电压
YJX2-	09	11	AC220V
	09:9A 40:40A 12:12A 50:50A 18:18A 65:65A 25:25A 80:80A 32:32A 95:95A	10: 1常开+0常闭 01: 0常开+1常闭 11: 1常开+1常闭	AC24V AC36V AC48V AC110V AC220V AC380V

辅助触点说明：09-18A可选1常闭或1常开或1常开1常闭, 25-95A全部为1常开1常闭。

YJX2系列通用型交流接触器

主要参数及技术参数

主电路参数		接触器型号	YJX2-09	YJX2-12	YJX2-18	YJX2-25	YJX2-32	YJX2-40	YJX2-50	YJX2-65	YJX2-80	YJX2-95
												
约定发热电流I _{th} (A)			20	25	32	40	50	60	80	80	100	110
额定绝缘电压U _i (V)			690									
额定冲击耐受电压U _{imp} (kV)			6									
额定工作电流 I _e (A)	220V/230V	AC-3	9	12	18	25	32	40	50	65	80	95
		AC-4	9	12	18	25	32	40	50	65	80	95
	380V/400V	AC-3	9	12	18	25	32	40	50	65	80	95
		AC-4	9	12	18	25	32	40	50	65	80	95
	660V/690V	AC-3	6.6	9	12	18	21	34	39	42	49	49
		AC-4	6.6	9	12	18	21	34	39	42	49	49
额定控制功率	AC-3 (kW)	220V/230V	2.2	3	4	5.5	7.5	11	15	18.5	22	22
		380V/400V	4	5.5	7.5	11	15	18.5	22	30	37	45
		660V/690V	5.5	7.5	10	15	18.5	30	37	37	45	45
电气寿命(万次)		AC-3	120					100			80	
		AC-4	20					15			10	
机械寿命(万次)		1000						900			650	
主触头结构型式		3常开										
配用熔断器型号			RT16-20	RT16-20	RT16-32	RT16-40	RT16-50	RT16-63	RT16-80	RT16-80	RT16-100	RT16-125
自带辅助触头规格		1常开、1常闭、1常开1常闭				1常开1常闭						

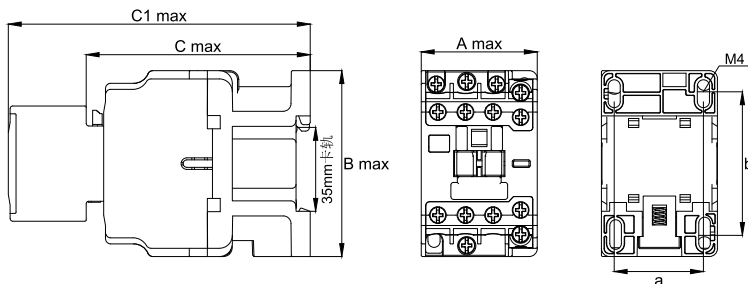
接线能力		接触器型号	YJX2-09	YJX2-12	YJX2-18	YJX2-25	YJX2-32	YJX2-40	YJX2-50	YJX2-65	YJX2-80	YJX2-95	
主回路接线	电缆连接 (mm ²)	预制软线	1根	1~4		1.5~6	1.5~10		6~25			10~35	
			2根	1~2.5		1.5~4	1.5~6		4~10			6~16	
		硬线	1根	1~4		1.5~6	1.5~6		6~25			10~35	
			2根	1~4		1.5~6	1.5~6		4~10			6~16	
	紧固螺钉大小		M3.5				M4		M8			M8	
	紧固拧紧力矩 (N·m)		0.8				1.2		6			6	
控制回路接线	电缆连接 (mm ²)	预制软线	1根	1~4									
			2根	1~2.5									
		硬线	1根	1~4									
			2根	1~4									
	紧固螺钉大小		M3.5										
	紧固拧紧力矩 (N·m)		0.8										

线圈	接触器型号	YJX2-09	YJX2-12	YJX2-18	YJX2-25	YJX2-32	YJX2-40	YJX2-50	YJX2-65	YJX2-80	YJX2-95	
线圈控制电源	交流50Hz/60Hz	24V、36V、48V、110V、220V、380V										
动作范围	吸合	(70%~120%) U _s										
	释放	(20%~65%) U _s										
线圈平均功耗 (VA)	启动	40~60			50~70		160~210			190~250		
	保持	9.5			11.4		13~25			17~30		
热损耗 (W)	交流	1~3			1~3		4~8			6~10		

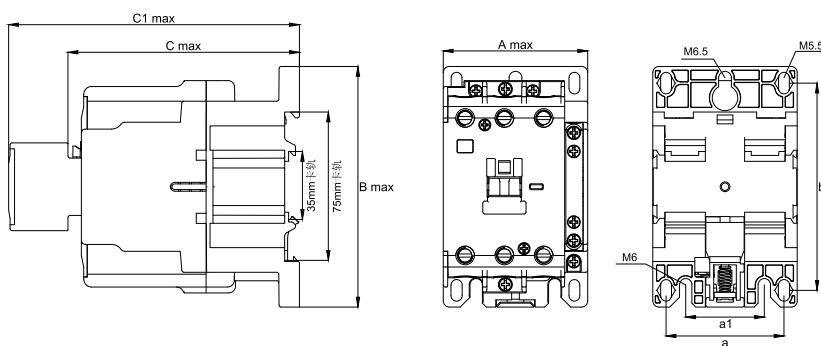
YJX2系列通用型交流接触器

外形及安装尺寸 (mm)

■ YJX2-09~32外形及安装尺寸



■ YJX2-40~95外形及安装尺寸

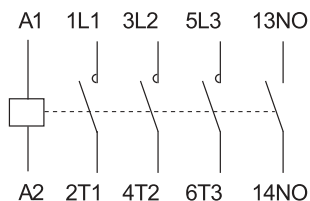


型号	A max	B max	C max	C1 max	a	b	a1
YJX2-0910~1810	45	72	81	113	35	50/60	-
YJX2-0911~1811	45	72	85	117	35	50/60	-
YJX2-25~32	56	82	87	119	40	50/60/70	-
YJX2-40~65	73	122	116	148	60	100/105/110	40
YJX2-80~95	84	122	123	155	67	100/105/110	40

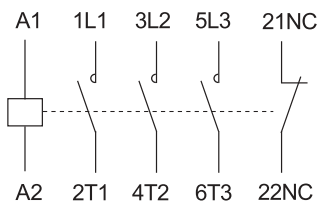
注: C1max为接触器+F4辅助触点座

接线图

■ YJX2-0910~1810



■ YJX2-0901~1801



■ YJX2-0911~9511

